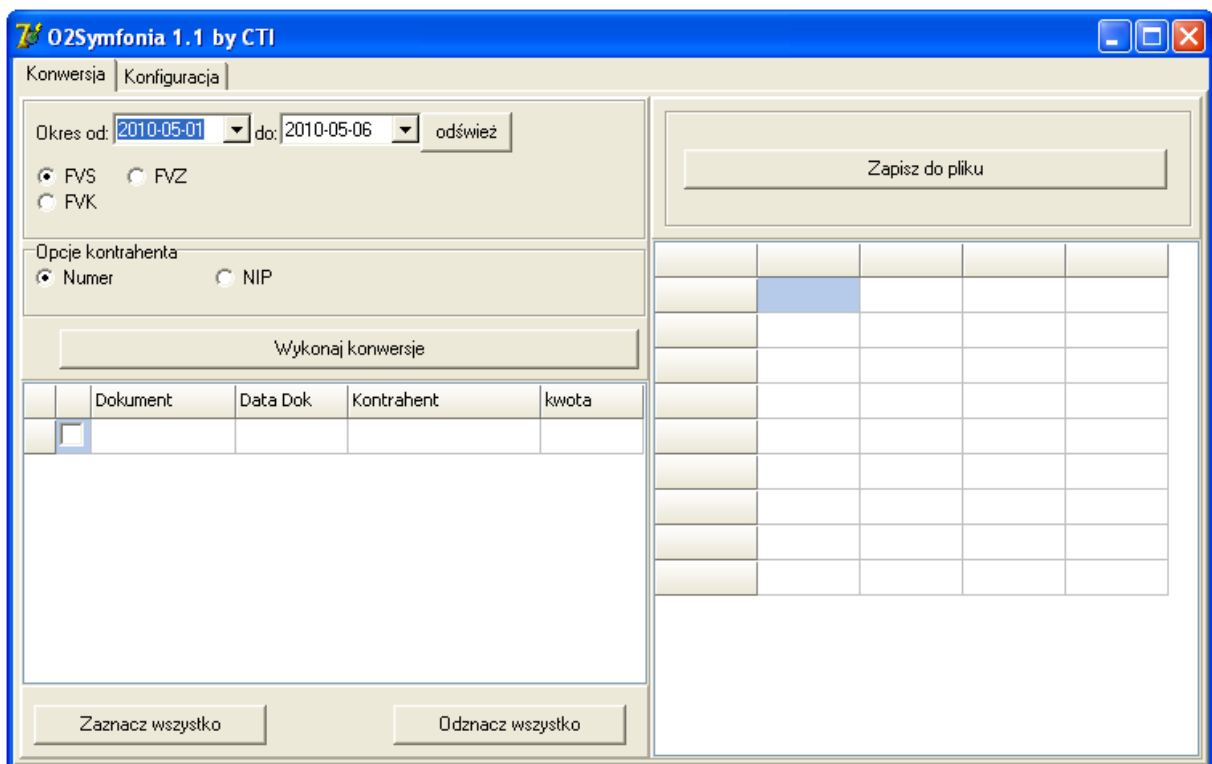


## O2Symfonia by CTI

Wychodząc naprzeciw potrzebom Biur Rachunkowych pracujących na programie Symfonia firmy SAGE Sp. z o.o. i obsługujących pod względem księgowym podmioty gospodarcze pracujące na programie handlowym Comarch OPTIMA (CDN), przygotowaliśmy aplikację pozwalającą na eksport danych z programu Optima do programu Symfonia.

Dzięki takiemu rozwiązaniu zostaje znacznie przyspieszony proces wprowadzania dokumentów w postaci faktur zakupu, sprzedaży, korygujących i raportów kasowych do systemu księgowego. Do zera spada możliwość popełnienia błędu przy wprowadzaniu dokumentów przez księgowość.



Po podłączeniu do bazy danych programu Comarch OPTIMA możemy wygenerować za pomocą programu „O2Symfonia by CTI” plik \*.CSV, który jest możliwy do zaimportowania w programie księgowym Symfonia firmy SAGE.