

## Program KS-OptimaVAT.

Program jest przeznaczony dla Biur Rachunkowych pracujących na systemie CDN-Optima (CDN-Klasyka) i mających wśród swoich klientów podmioty gospodarcze prowadzące sprzedaż przy pomocy systemu KS-Apteka. Dzięki temu programowi możemy przenosić dane w postaci faktur sprzedaży i zakupu z Apteki do Biura Rachunkowego (Działu Księgowości). Program służy do konwersji plików \*.dbf generowanych przez program apteczny firmy KamSoft do pliku VAT\_R.txt rozumianego przez program CDN-Optima, oraz CDN-Klasyka firmu COMARCH.

### Instalacja programu KS-OptimaVAT

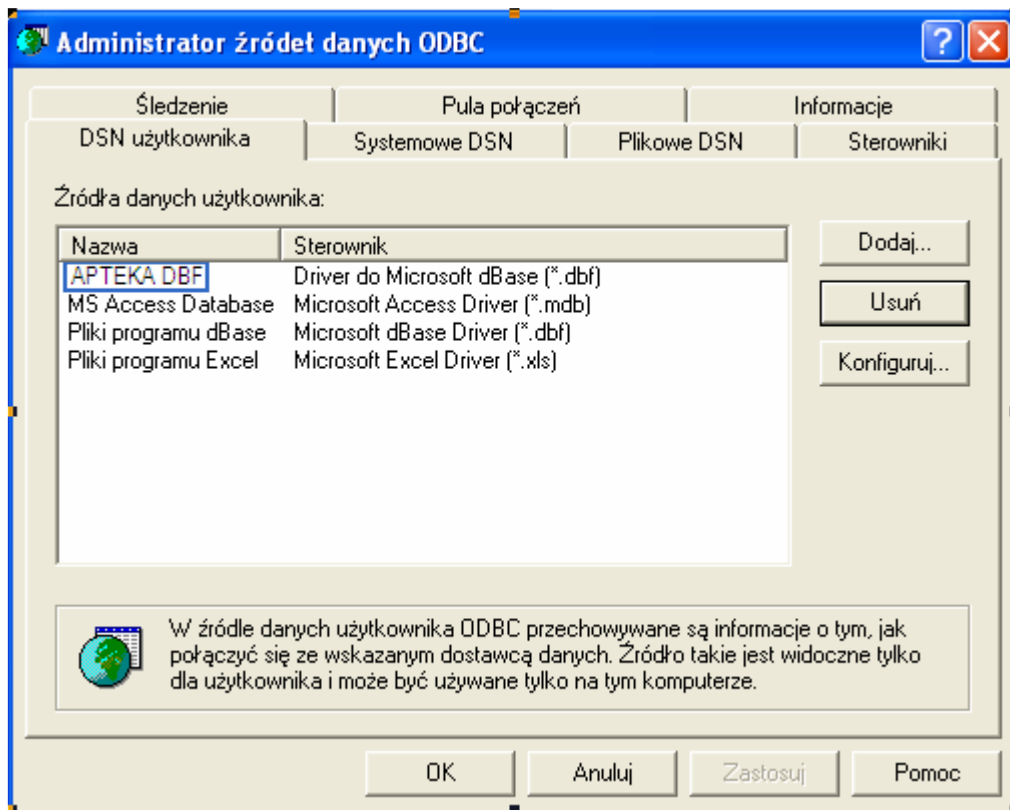
W celu prawidłowego działania programu należy skopiować z nośnika plik Apteka.exe na dysk lokalny (program działa w środowisku Windows). Następnie dopisać w źródłach danych ODBC dostęp do pliku \*.dbf.

#### 1. Kopiowanie pliku Apteka.exe

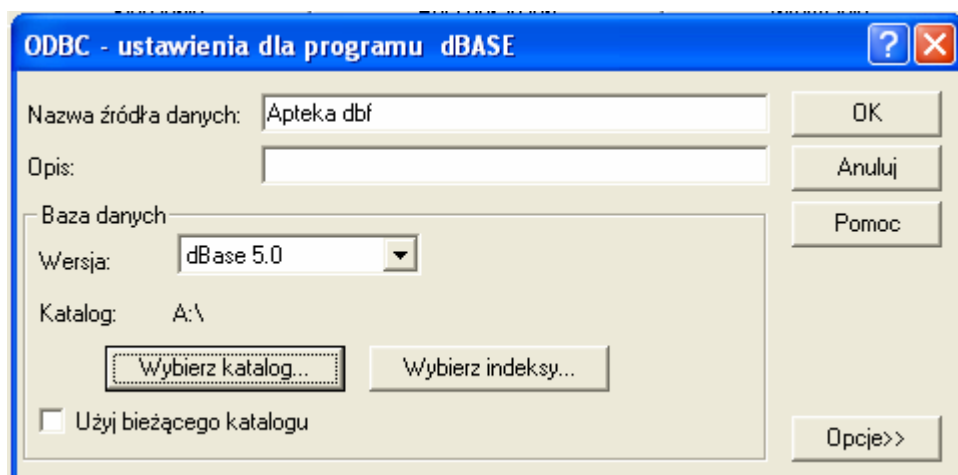
Z nośnika CD plik Apteka.exe należy przekopiować w dowolne miejsce na dysku lokalnym komputera na którym będziemy wykonywać konwersje danych.

#### 2. Dopisanie źródła danych ODBC.

Z menu „START” Windows wybieramy opcję „Panel sterowania/ Narzędzia administracyjne/ Źródła danych (ODBC)”.



Kolejnym etapem jest dodanie na zakładce DNS Użytkownika nowego źródła danych. W tym celu wybieramy przycisk **Dodaj...**. Z widocznych opcji wybieramy „Driver do Microsoft dBase (\*.dbf)”. Wprowadzamy nazwę źródła danych „Apteka dbf”, oraz wybieramy wersję bazy danych „dBase 5.0”. W celu prawidłowego działania programu musimy także wybrać źródło z którego będziemy importować dane z KS-Apteka ( np. A:\ ).



Po wykonaniu powyższych czynności naciskamy przycisk **OK**. Tak skonfigurowane źródło ODBC pozwoli już na pracę z programem.

### Obsługa programu KS-Optima

1. Export danych w programie Apteka.
2. Konwersja danych.
  - a. Uruchomienie programu.
  - b. Pobranie pliku \*.dbf.
  - c. Wybór rodzaju importowanych faktur (zakup, lub sprzedaż).
  - d. Wybór docelowego rejestru VAT.
  - e. Wyczyszczenie bazy docelowej.
  - f. Wprowadzenie danych.
  - g. Zapisanie pliku VAT\_R. txt.
3. Import danych w programie CDN-Optima (CDN-Klasyka).

Ad. 1.

Pierwszym etapem jest export w programie Apteka

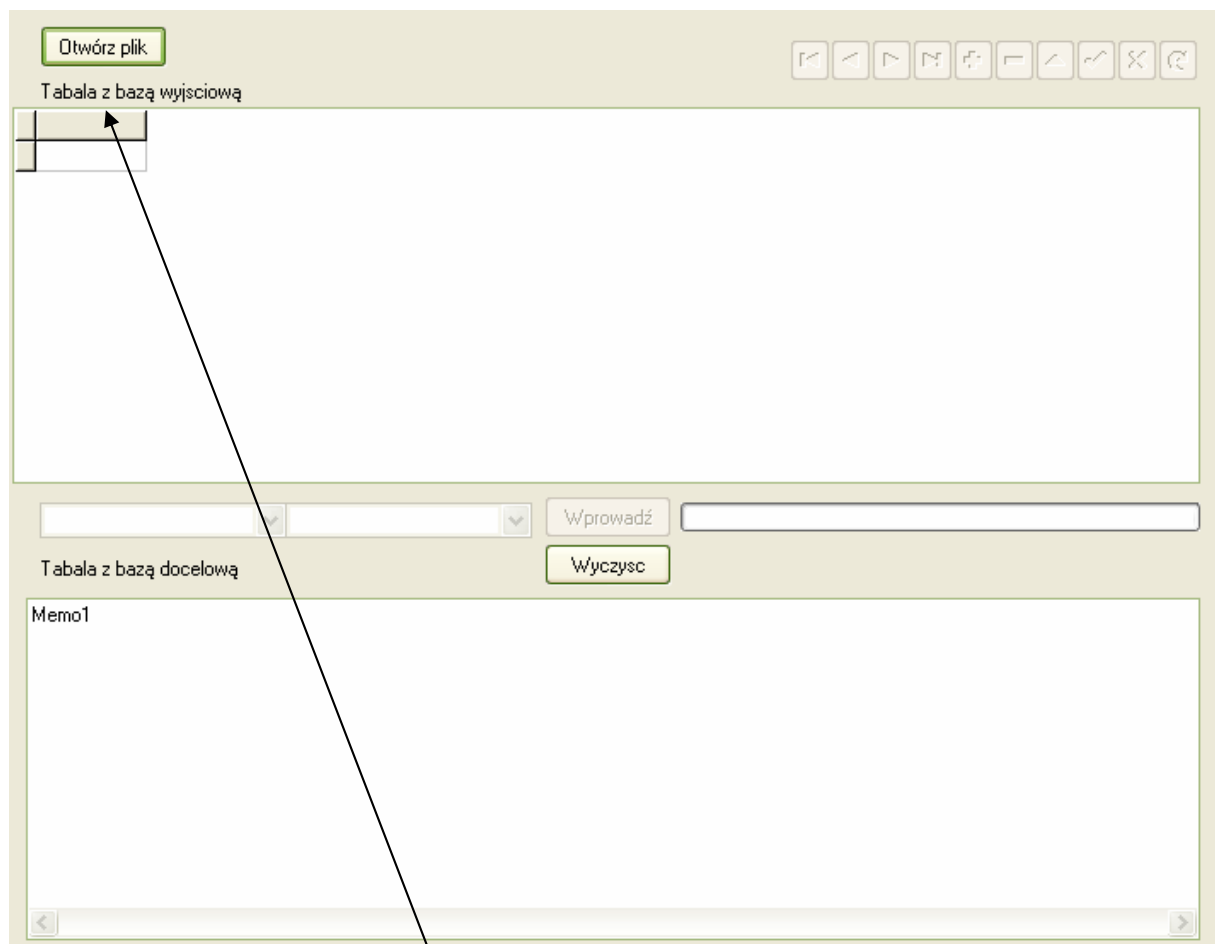
Ad. 2.

Kolejnym etapem jest konwersja danych, którą rozpoczynamy od uruchomienia programu o nazwie Apteka.exe.

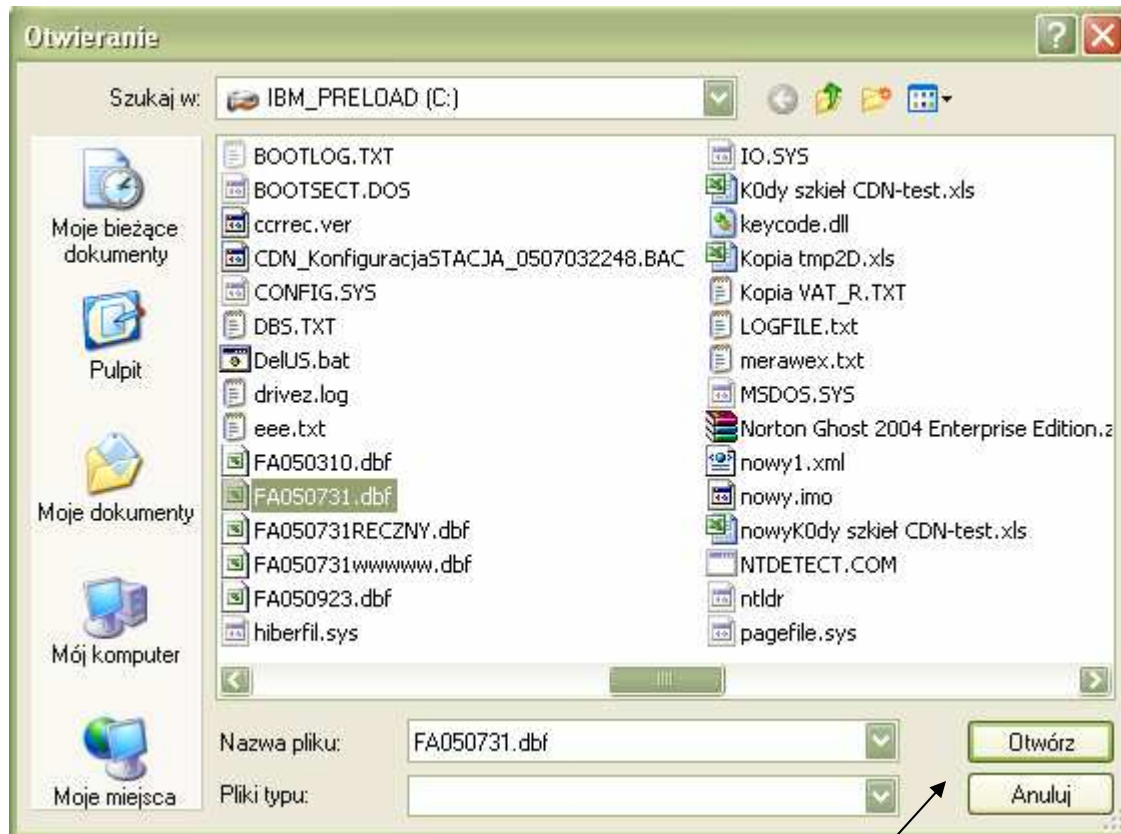


Apteka.exe

Po otwarciu pojawia się okno,



gdzie wykorzystując przycisk **Otwórz plik** program umożliwia wybór pliku wyeksportowanego z programu KS-Apteka.



Po odnalezieniu pliku źródłowego naciskamy przycisk

Otwórz

Umożliwia nam to przeniesienie danych ze wskazanego pliku do tabeli z bazą wyjściową.


TYPK	TYPR	TYPD	DTA1	DTA2	DTA3	DTA4	NKNT	NDOK	NDKR	OF
T	D	FZV		2005-07-30	2005-07-30	2005-08-13	0	49215/2005		
T	D	FZV		2005-07-30	2005-07-30	2005-08-13	0	49176/2005		
T	D	FZV		2005-07-30	2005-07-30	2005-08-13	0	49188/2005		
T	D	FZV		2005-07-29	2005-07-30	2005-08-28	0	40706/FVT/05/1/4		
T	D	FZV		2005-07-29	2005-07-30	2005-08-28	0	40656/FVT/05/1/4		
T	D	FZV		2005-07-29	2005-07-30	2005-08-28	0	40718/FVT/05/1/4		
T	D	FZV		2005-07-29	2005-07-30	2005-08-28	0	40707/FVT/05/1/4		
T	D	FZV		2005-07-29	2005-07-30	2005-08-28	0	40722/FVT/05/1/4		
T	D	FZV		2005-07-29	2005-07-30	2005-08-29	0	336530/FVT/05/1/		
T	D	FZV		2005-07-29	2005-07-30	2005-08-29	0	336329/FVT/05/1/		

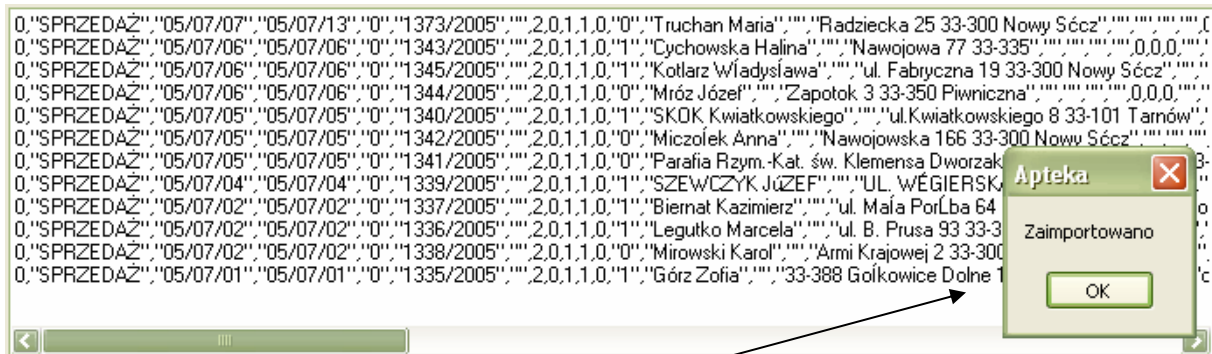
Następnie wybieramy rodzaj dokumentów

, a następnie rejestr VAT

do którego chcemy wprowadzić faktury

. Jeśli zaistnieje taka potrzeba

nazwę rejestru można wpisać z klawiatury. Następnie naciskamy  co umożliwia konwersję wskazanego wcześniej pliku. Po zakończeniu konwersji program wyświetli komunikat z informacją o zakończeniu importu.



Naciskamy . Tak przetworzony plik możemy zapisać naciskając przycisk

. Nowy plik zostanie zapisany na dysku C:\.

Ad. 3.

Ostatnim elementem jest zaimportowanie pliku VAT\_R.txt w programie CDN-OPTIMA (CDN-Klasyka).

Przygotował : Zygmunt Wilder – CTI Gliwice  
Aktualizacja : Michał Sadkowski – CTI Gliwice