

Wypożyczalnia by CTI

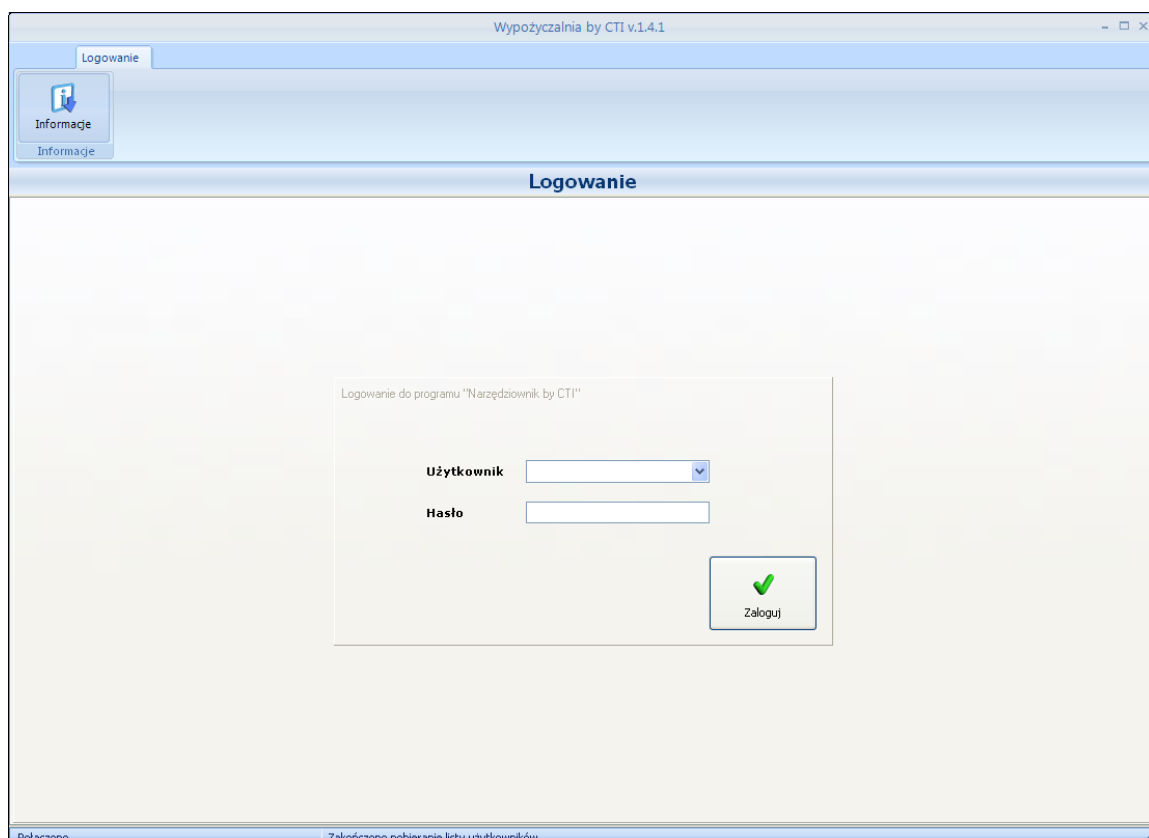
Program **Wypożyczalnia by CTI** jest aplikacją, która służy do obsługi magazynu towarów oraz wypożyczania ich pracownikom. Program może być wykorzystywany w bibliotekach płyt, filmów i wszelkiego rodzaju „wypożyczalniach”, które chcą na bieżąco rejestrować i monitorować przepływ swoich artykułów.

Działanie programu:

Program składa się z czterech części:

- towary
- pracownicy
- dokumenty
- analizy

1. Obsługa programu - Logowanie



Wypożyczalnia by CTI v.1.4.1

Logowanie

Informacje

Logowanie

Logowanie do programu "Narzędziownik by CTI"

Użytkownik

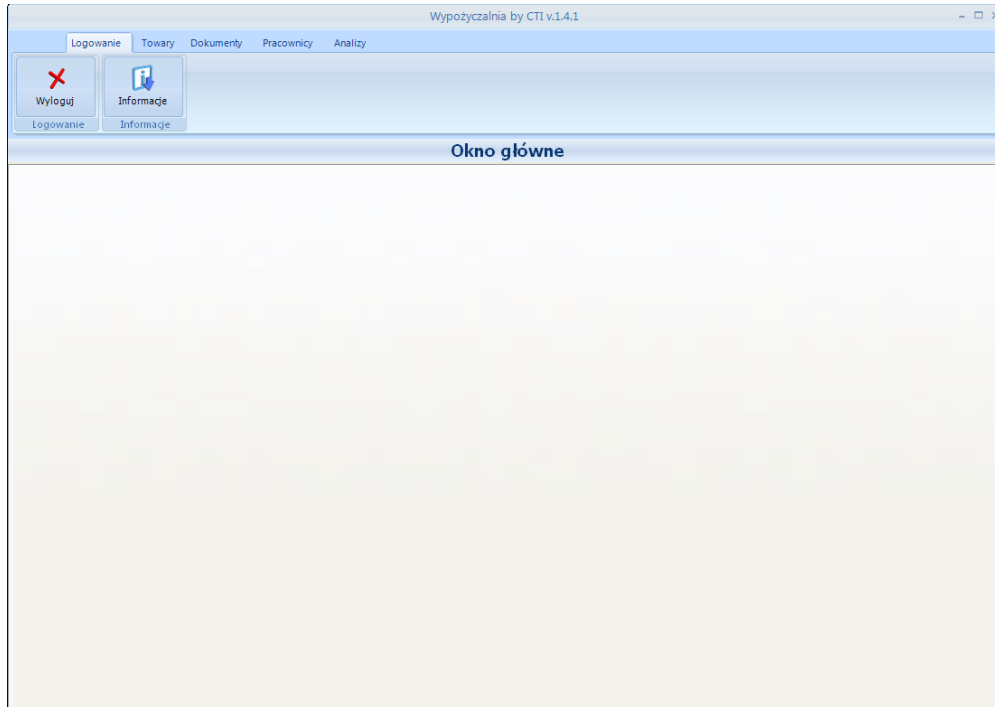
Hasło

Zaloguj

Połączono

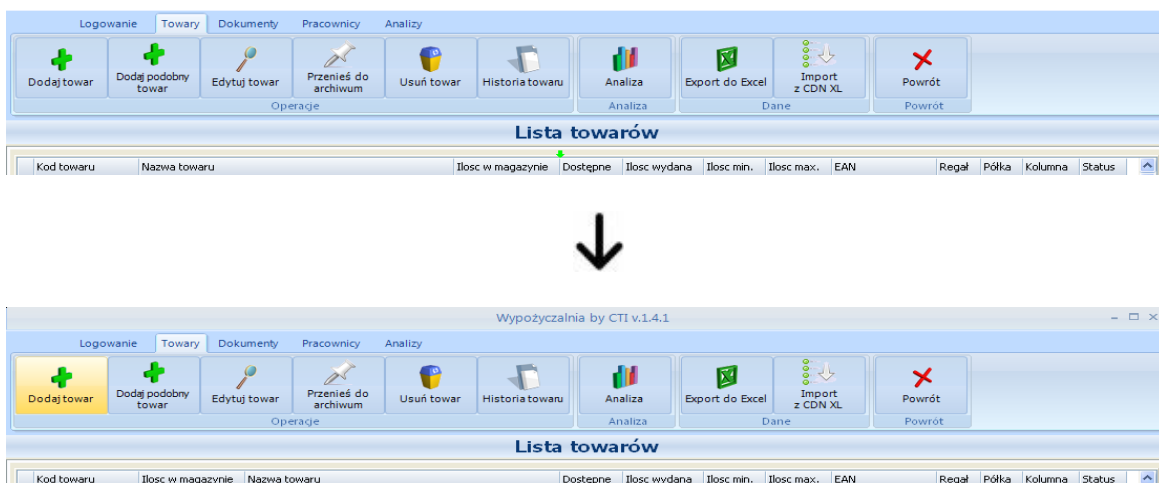
Zakończono pobieranie listy użytkowników ...

Po uruchomieniu programu pojawia się zakładka „logowanie”. Wpisujemy nazwę użytkownika i hasło, które sobie ustawiliśmy. Dzięki temu zalogujemy się do głównego menu Wypożyczalni by CTI.



Pierwsza zakładka „logowanie” składa się z dwóch zakładek „wyloguj” i „informacje”. Wyloguj służy do wyjścia z programu, natomiast informacje pokazują nam wszystkie dane na temat programu: numer wystawienia licencji i dane producenta oprogramowania.

Program Wypożyczalnia daje możliwość użytkownikowi przestawianie zakładek w dowolny sposób – poniżej przykład zamiany miejsc zakładek Ilość w magazynie i Nazwa towaru:



2. Obsługa programu – Towary

Wypożyczalnia by CTI v.1.4.1

Logowanie | Towary | Dokumenty | Pracownicy | Analiza

Dodaj towar |
 Dodaj podobny towar |
 Edytuj towar |
 Przenieś do archiwum |
 Usuń towar |
 Historia towaru |
 Analiza |
 Export do Excel |
 Import z CDN XL |
 Powrót

Operacje | Analiza | Dane | Powrót

Lista towarów

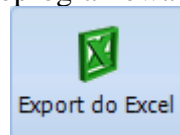
Kod towaru	Nazwa towaru	Ilość w magazynie	Dostępne	Ilość wydana	Ilość min.	Ilość max.	EAN	Regał	Półka	Kolumna	Status
0641-548-030290	CHWYT GRAFLEX,EM3471 401 46200	7	7	0	1	0	2010000000168	0	0	0	0
0641-262-003890	CHWYT MAS BT 40 E3414 584 2590	4	1	3	0	0	2010000000182	0	0	0	0
0945-259-900520	CZUJNIK INDUKCYJNY PCID42PW	33	33	0	1	2	2010000000212	0	0	0	0
0945-259-900300	CZUJNIK TTSC-22 L-500 FI-0.35	22	22	0	0	0	2010000000250	0	0	0	0
0945-259-900500	CZUJNIK UNIWERSALNY 1,0mm/0,01mm	2	2	0	0	0	2010000000205	0	0	0	0
0641-559-000170	FREZ 327-16B64EC-09	1	1	0	1	5	2010000000465	2	2	9	9
0641-555-900220	FREZ fi 8 MDTA CS2080/WHM	4	3	1	2	6	2010000000755	1	12	6	6
0641-511-000180	FREZ fi16 E-5424 160/WHM	2	2	0	2	3	2010000000632	1	12	2	2
0641-562-007410	FREZ MT 0808 C20 1.75 ISO - MT 7	1	1	0	1	1	20100000028940	1	12	7	7
0641-549-003070	FREZ PALCOWY fi 3 DIN 6527/WHM 4Z/24034030/Integra	3	3	0	3	5	20100000028858	1	12	7	7
133 SNZF	frez ślimak.147	2	2	0	1	3	2010000002252	0	0	0	0
134 SNZF	frez ślimak.151	1	1	0	0	0	2010000002269	0	0	0	0
135 SNZF	frez ślimak.152	1	3	-2	1	0	2010000002276	0	0	0	0
136 SNZF	frez ślimak.154	1	1	0	1	5	2010000002283	0	0	0	0
137 SNZF	frez ślimak.156	8	8	0	0	0	0	0	0	0	0
138 SNZF	frez ślimak.159	19	19	0	0	0	0	0	0	0	0
139 SNZF	frez ślimak.184 a	5	5	0	0	0	20100000022313	0	0	0	0
140 SNZF	frez ślimak.187	12	12	0	0	0	0	0	0	0	0
141 SNZF	frez ślimak.188 a	19	19	0	0	0	20100000022337	0	0	0	0
142 SNZF	frez ślimak.196	10	10	0	0	0	0	0	0	0	0
143 SNZF	frez ślimak.211	1	1	0	0	0	0	0	0	0	0

Kod towaru:
 Nazwa towaru:
 EAN:

Pokaż wszystkie towary
 Pokaż archiwalne

Regał: Półka: Kolumna:

Zakładka „Towary” umożliwia nam wykonywanie operacji na produktach, które mamy do wypożyczenia. Z tego miejsca możemy dodać nowy towar, duplikować towar istniejący (dodaj podobny towar), edytować i usuwać rekordy, a także przejrzeć historię danego produktu. Wypożyczalnia by CTI działa także z systemem Comarch CDN XL dlatego istnieje możliwość importu artykułów z bazy tego oprogramowania. W przypadku chęci eksportu




danych do arkusza excelowego zakładka **Export do Excel** pozwala na wykonanie takiej czynności. W celu ułatwienia wykonywania operacji na liście towarów program producent udostępnił wyszukiwanie towarów po następujących parametrach:

Kod towaru:
 Nazwa towaru:
 EAN:

Podwójne kliknięcie na dany towar wyświetla nam historię rekordu:

Wypożyczalnia by CTI v.1.4.1



Towary

 Powrót
Powrót

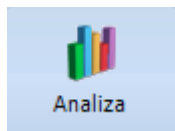
Historia towaru

Kod : 0641-555-900220
Nazwa : FREZ fi 8 MDTA CS2080/VHM
Ilość w magazynie: 4 Ilość minimalna : 2 Ilość maksymalna : 6

Numer pełny	Data dokumentu	Status	Ilość	Pracownik
DPZ/536/06/2010	2010-06-16	B	4	
DWT/229/08/2010	2010-08-17	B	-1	

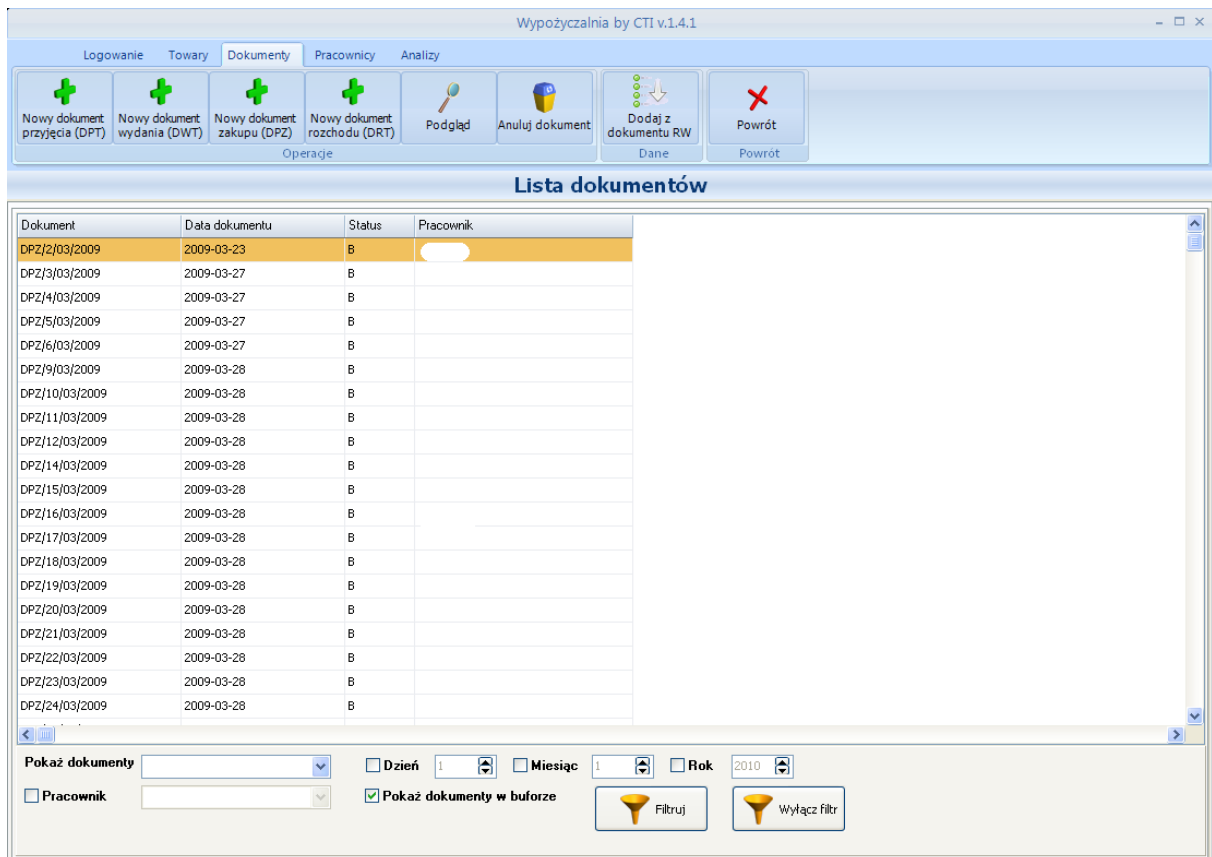
Pokaż dokumenty Data od 2010-01-01 Data do 2010-09-08
 Pracownik  Filtruj  Wyłącz filtr

W takim zestawieniu mamy informację na temat wszystkich dokumentów wystawionych do danego towaru.



Zakładka **Analiza** wyświetla listę wszystkich pracowników, którzy wypożyczyli dany towar. W celu wybrania konkretnego rekordu, podświetlamy interesujący nas przedmiot i klikamy „Analiza”.

2. Obsługa programu – Dokumenty



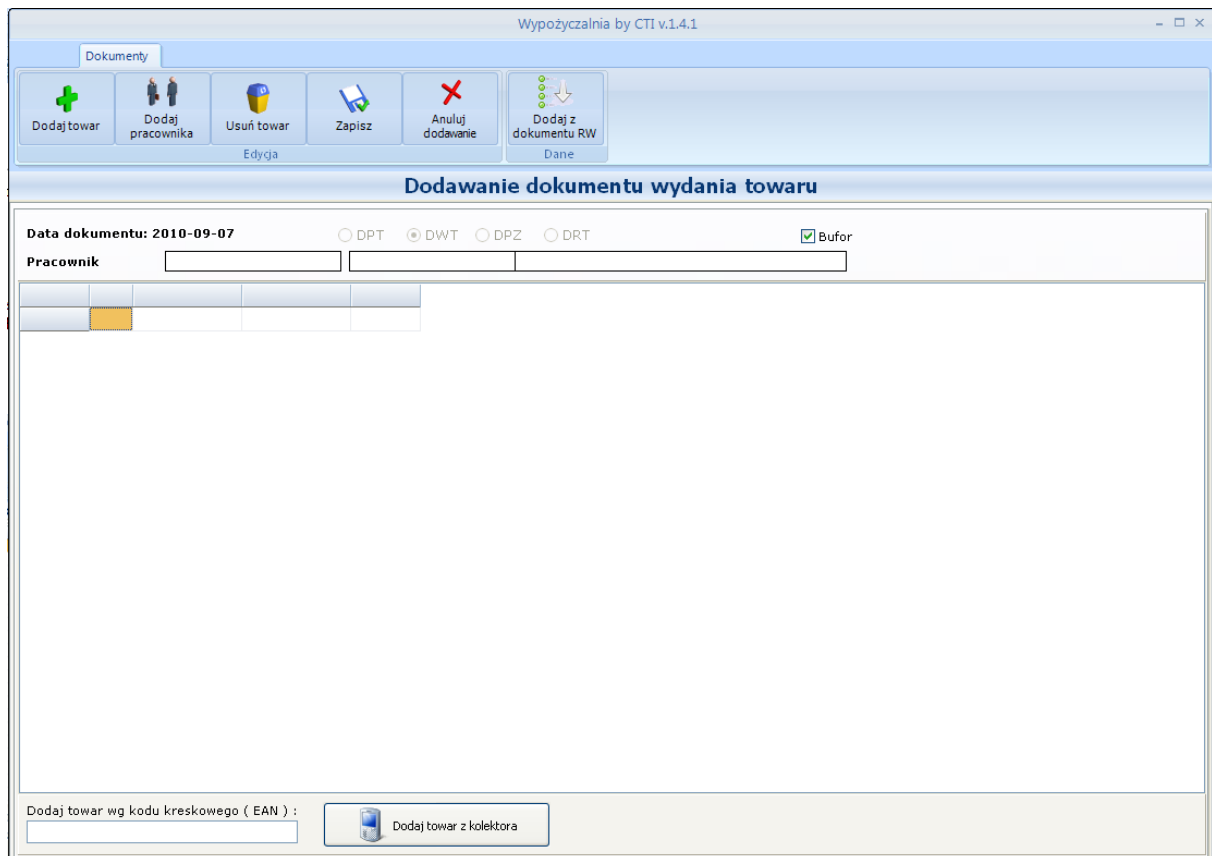
Zakładka „Dokumenty” daje nam możliwość wystawiania dokumentów dla zasobów, które posiadamy lub będziemy posiadać na magazynie. Wypożyczalnia by CTI umożliwia nam

wystawianie dokumentów (Nowy dokument przyjęcia (DPT), Nowy dokument

wydania (DWT), Nowy dokument zakupu (DPZ), Nowy dokument rozchodu

(DRT)

W przypadku wyboru stworzenia nowego dokumentu zobaczymy następujący ekran:



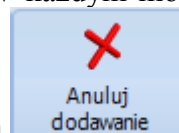
Z menu możemy wybrać towar i pracownika, dla którego wystawiamy dokument, a także usunąć rekord z dokumentu. Po wpisaniu wszystkich potrzebnych informacji dokument

możemy zapisać używając przycisku



. W każdym momencie możemy wyjść z

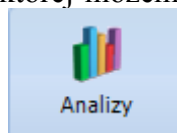
zakładki wystawiania dokumentu za pomocą przycisku



3. Obsługa programu – Pracownicy

Kolejna zakładka to „pracownicy”, w której możemy dodawać, edytować i przenosić do

archiwum kolejne rekordy. W pozycji



możemy zobaczyć narzędzia, które są w posiadaniu danych pracowników. Aby skorzystać z tej opcji należy podświetlić interesującego nas pracownika i wybrać przycisk „analizy”

The screenshot shows the 'Wypożyczalnia by CTI v.1.4.1' application window. At the top, there are tabs for 'Logowanie', 'Towary', 'Dokumenty', 'Pracownicy', and 'Analizy'. Below the tabs is a toolbar with icons for 'Dodaj nowego pracownika', 'Edytuj pracownika', 'Przenieś do archiwum', 'Usuń pracownika', 'Analizy', and 'Powrót'. The main area displays a table titled 'Lista pracowników' with columns for 'Nazwisko', 'Imię', 'Stanowisko', and 'Status'. The first row is highlighted in orange and contains the text 'FIRMA'. Below the table are search filters for 'Kod', 'Imię', and 'Nazwisko', a 'Stanowisko' field, a 'Pokaż archiwalnych' checkbox, and 'Filtruj' and 'Wyłącz filtr' buttons.

Pracowników można filtrować używając filtrów pod listą:

This image is a close-up of the filter controls located at the bottom of the application window. It shows input fields for 'Kod', 'Imię', and 'Nazwisko', a 'Stanowisko' field, a 'Pokaż archiwalnych' checkbox, and two buttons: 'Filtruj' and 'Wyłącz filtr'.

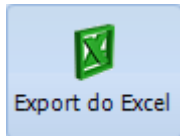
4. Obsługa programu – Analizy

Ostatnia zakładka, która jest bardzo przydatna do zarządzania Wypożyczalnią to **analizy**, za pomocą których można wykonać następujące zestawienia:

- zestawienie wypożyczonych pracownikowi towarów w danym okresie,
- zestawienie przyjętych od pracownika towarów w danym okresie,
- listy towarów, będących w użyciu u pracownika
- braków zasobów magazynowych (na podstawie minimalnej i maksymalnej ilości towaru),
- zestawienie pracowników z danym towarem,

- zestawienie obrotów towarami w danym okresie,

Każde ze stworzonych zestawień można wyeksportować do pliku MS Excel używając ikony



Wypożyczalnia by CTI v.1.4.1

Logowanie Towary Dokumenty Pracownicy Analizy

Uruchom Export do Excel Powrót

Uruchom Eksport Powrót

Zestawienie wypożyczonych pracownikowi towarów (historycznie)

Zestawienie wypożyczonych pracownikowi towarów (historycznie)

Lp	Dokument	Data dokumentu	Kod towaru	Nazwa towaru	Ilość wypożyczona
1	DWT/228/08/2010	2010-08-17	0641-311-031700	GWINTOWNIK M 4 DIN-371C 6H R 40	1
2	DWT/238/09/2010	2010-09-01	0641-262-003890	CHWYT MAS BT 40 E3414 584 2590	6

Pracownik Data od 2010-01-01 Data do 2010-09-07

Przy dodawaniu lub edycji dokumentu **program pilnuje stanu magazynowego** – aby nie wydać więcej narzędzi, niż jest dostępnych na magazynie oraz aby nie przyjąć od pracownika więcej sztuk niż mu zostało wydanych.

W przypadku pytań prosimy o kontakt z naszym biurem:

biuro@cti.org.pl

Tel: +48 (32) 335-43-43